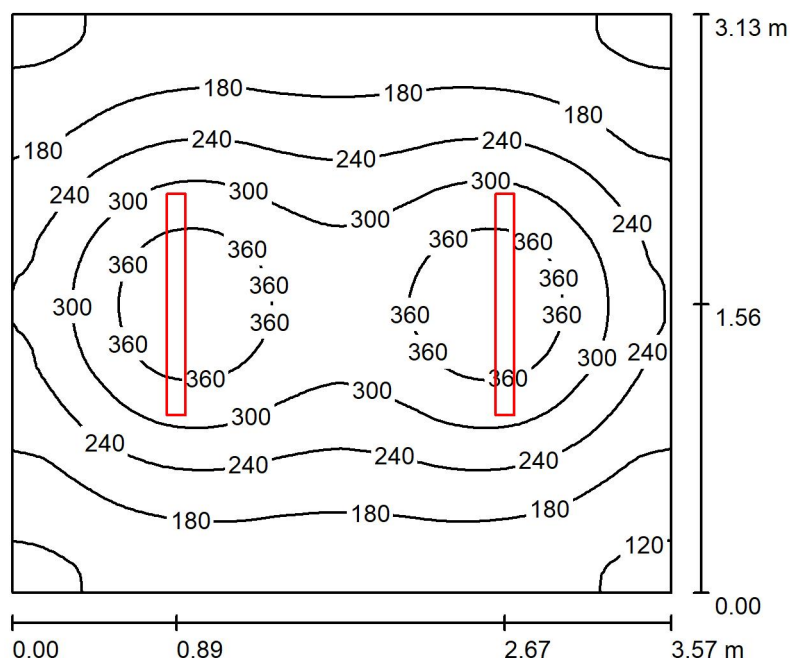


Pomieszczenie -1/14 / Podsumowanie



Wysokość pomieszczenia: 2.090 m, Wysokość montażu: 2.090 m,
Współczynnik konserwacji: 0.77

Wartości Lux, Skala 1:41

Powierzchnia	ρ [%]	E_m [lx]	E_{min} [lx]	E_{max} [lx]	E_{min} / E_m
Płaszczyzna pracy	/	240	107	407	0.448
Podłoga	20	173	110	225	0.637
Sufit	70	65	39	213	0.599
Ściany (4)	50	124	63	268	/

Płaszczyzna pracy:

Wysokość: 0.850 m
Siatka: 64 x 64 Punkty
Margines: 0.000 m

UGR

Lewa ściana 24
Dolna ściana 24
(CIE, SHR = 0.25.)

Wzdłuż-

W poprzek

do osi oświetlenia

Liczba punktów poniżej 400 lx (do IEQ-7): 98.61%.

Wykaz opraw

Nr.	Ilość	Etykieta (Czynnik korekcyjny)	Φ (Oprawa) [lm]	Φ (Lampy) [lm]	P [W]
1	2	LUXIONA TroII NEP_LED_V1_XXX_PC-O_E_IP65 NEPTUN LED V1 2600LM PC OPAL E IP65 840 / L-1200 (1.000)	2291	2784	18.0
W sumie:			4583	5568	36.0

Specyfikacja mocy przyłączeniowej: $3.22 \text{ W/m}^2 = 1.34 \text{ W/m}^2/100 \text{ lx}$ (Powierzchnia podstawowa: 11.17 m^2)